

harman/kardon®
drive + play™ 2



Rask bruksanvisning for oppstart

Viktig!



ADVARSEL: Aktivering av uansett funksjon på denne enheten mens man kjører, kan være farlig. Vær alltid forsiktig og aktsom i forhold til kjøretøyet og trafikken rundt deg. Overhold alle trafikkregler og følg anvisningene for sikker kjøring.

Du må ikke kople til eller fra den bærbare spilleren eller programmene Drive + Play™ 2-systemet mens du kjører. Kjør alltid til siden av veien og parker på et trygt sted, før du blar gjennom den bærbare spilleren, eller justerer innstillingene på Drive + Play 2 systemet.

Unngå å bruke høretelefon mens du kjører. Drive + Play 2-systemets lydgjengivelse egner seg ikke til kjøring gjennom høretelefoner, men er beregnet til å gjengi et signal som passer til et lydsystems linjenivå med input-plugg eller inntak fra FM-antenne.

Dette apparatet er samsvar med Del 15 av FCC-reglene. Bruken er underlagt følgende to forbehold: (1) Denne enheten må ikke avgi skadelige forstyrrelser, og (2) denne enheten må akseptere alle forstyrrelser som mottas, innbefattet de som kan gi uønskede driftsforhold. Dette utstyret er blitt testet og funnet å være i samsvar med begrensningene som er lagt for Klasse B Digitalt apparat, som angitt i Del 15 i FCC-reglene. Disse begrensningene er blitt utformet for å gi en tilstrekkelig beskyttelse mot skadelige forstyrrelser i private installasjoner. Utstyret genererer og kan stråle ut radiofrekvent energi, og dersom det ikke installeres og brukes i samsvar med anvisningene, kan dette gi skadelige forstyrrelser på radiosamband. Det er allikevel ingen garanti for forstyrrelser ikke vil oppstå i visse installasjoner. Dersom utstyret skulle gi skadelige forstyrrelser på radio- eller tv-mottaket, noe som kan fastslås ved å slå utstyret av og på, oppfordres brukeren til å forsøke å rette på forholdet ved å utføre en eller flere av følgende handlinger:

- Vri eller flytt på mottakerantennen.
- Øk avstanden mellom utstyret og mottakeren (receiver).
- Kople utstyret til en kontakt eller en krets som er forskjellig fra den som mottakeren er kople til.
- Be forhandleren eller en erfaren radio/TV-tekniker om hjelp.

All endringer eller modifikasjoner som ikke er klart godkjent av de som sertifiserer samsvar med direktivene kan gjøre at brukeren mister retten til bruk av utstyret.

Viktig!

Tilkopling av iPod-spilleren.

Hold alltid Drive + Play™ 2 -systemets dokkingstasjon for iPod-spilleren i sidene, og før forsiktig inn (eller trekk forsiktig ut) dokkingstasjonen. Bruk aldri overdreven styrke ved innsetting eller frakopling, ellers kan det oppstå skader på iPod-spilleren.

Tapte data

Harman Kardon er ikke ansvarlig for data som går tapt ved bruk av Drive + Play 2-systemet. Sørg for å ha sikkerhetskopier av lyd-datafiler på datamaskinen.

Om installasjon

VIKTIG: Drive + Play 2-systemet bør installeres i samsvar med disse instruksjonene og i samsvar med relevante internasjonale, nasjonale og lokale regler, som kjøper bør få greie på før installasjon og bruk. Av sikkerhetsgrunner må man ikke forsøke å kople ut noen av sikkerhetsfunksjonen som er innebygd i apparatet. Alle endringer som blir gjort på denne enheten kan føre til alvorlige skader og vil gjøre garantien ugyldig. Selv om vi primært anbefaler profesjonell installasjon for ditt Harman Kardon® Drive + Play 2- system, er produktet også utformet for egeninstallasjon, spesielt ved bruk av trådløs FM-overføring. De vedlagte instruksjonene forklarer hvordan man skal installere Drive + Play 2-systemet generelt sett, men vil ikke gi de spesifikke metodene som må brukes for de enkelte typene kjøretøy. Etter at du har lest denne bruksanvisningen, dersom du fortsatt føler deg usikker på hvordan du skal utføre de nødvendige installeringspunktene, bør du vurdere å be bilstereoleverandøren om profesjonelle installasjonsløsninger.

Garantiinformasjon

Systemet Drive + Play 2 har garanti mot feil. Varigheten til garantien vil avhenge av lovene i det landet der systemet ble kjøpt. Din lokale Harman Kardon-forhandler kan hjelpe deg til å finne ut lengden på garantien. For å registrere produktet ditt, vær vennlig se www.harmankardon.com.

Pakken din bør inneholde:

Sigarettenner-tilkopling
Lettere skjøteledning
Fastkoplede strøm kabel
Lydkabel
USB-omformer
iPod-kabel

Displayskjerm
Displaykabel
Monteringsbase display
Kablet omformer for FM-sender
Trådløs kontrollknapp
CR2032 batteri

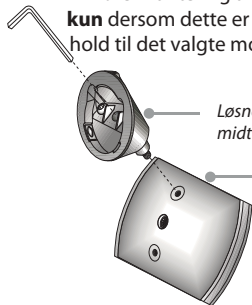
Selvklisterende monteringsputer
Rengjøringskluter med sprit (2)
Monteringsskruer (10)
Sekskantete nøkler (1,5 mm og 3 mm)
Rask bruksanvisning for oppstart
Garantiseddell

Velg plassering for displayet

▲ Velg sted for montering av displayet.

⚠ Se under

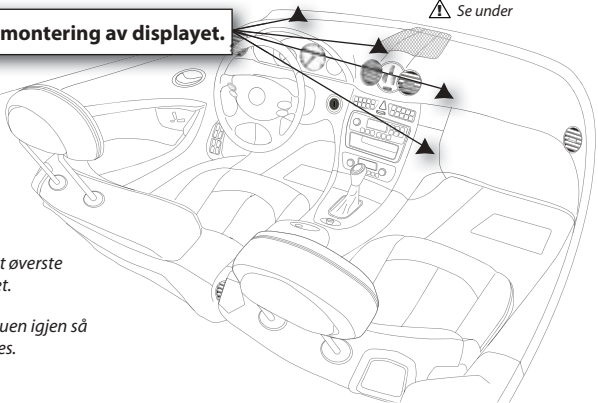
Endre montering av display-basen **kun** dersom dette er nødvendig i forhold til det valgte monteringsstedet.



Løsne den 3 mm skruen i midten av basen.

Flytt basen til det øverste monteringshullet.

Skru til skruen igjen så basen sikres.



Installasjonen av denne enheten mellom fører og frontvindu, eller på andre måter som kan obstruere førerens oversikt over veien eller trafikkforholdene, er farlig, og kan være lovstridig. Du må ikke installere denne enheten på noen måte som gjør det vanskelig å kjøre sikkert.

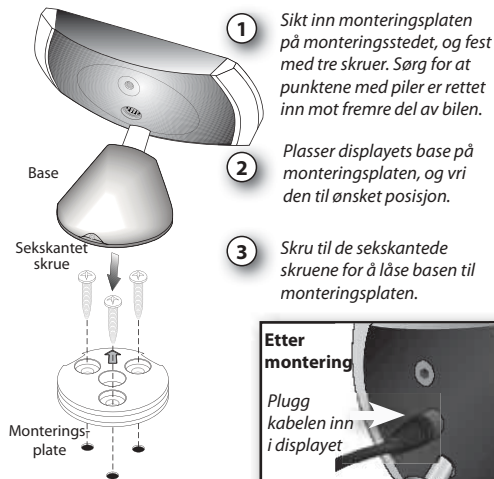
Displayet bør plasseres på en måte som motvirker gjenskinn og blinding, og bør være så nær førerens normale blikkområde som mulig, uten at det hindrer førerens utsyn eller er gjort vanskelig å føre kjøretøyet på en trygg måte. Man må ikke plassere enheten på dashbordet på kjøretøyet uten å sikre det. Man må ikke installere denne enheten på kollisjonsputeåpninger, eller i området der kollisjonsputene vil åpnes. Av sikkerhetsgrunner må man ikke forsøke å kople ut noen av sikkerhetsfunksjonen som er innebygd i apparatet. Alle endringer som blir gjort på denne enheten kan føre til alvorlige skader og vil gjøre garantien ugyldig.

4 Rask bruksanvisning

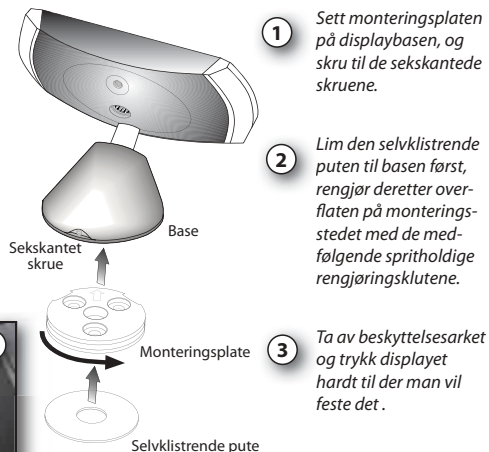
Installasjon av displayet

1 → 2 → 3 → 4

Montering med skruer



Montering med selvklisterende monteringsputer



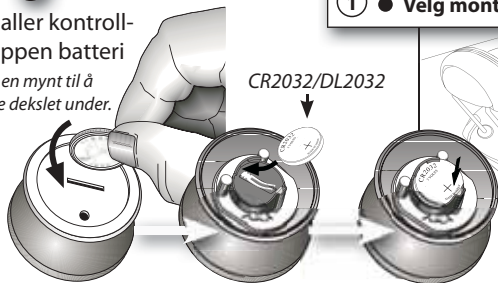
Installasjon av trådløs kontrollknapp

1 → 2 → 3 → 4

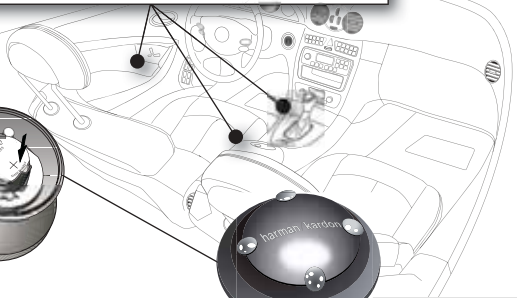
2

Installer kontrollknappen batteri

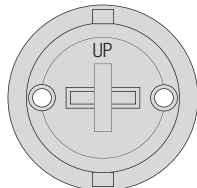
Bruk en mynt til å fjerne dekslet under.



1 ● Velg monteringspunkt for kontrollknappen



Mot fronten av bilen



3 Monter Kontroll- Knappens base

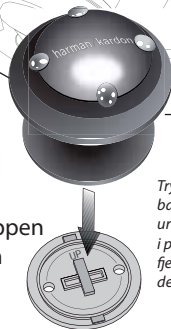
Rett inn basen slik at pilen peker framover i bilen.

Du kan enten skru fast basen på monteringsstedet, eller bruke den medfølgende selvklisterende puten.

Dersom du bruker den selvklisterende puten må du FØRST GJØRE RENT overflaten med de medfølgende spritholdige rengjøringsklutene.

4

Fest kontrollknappen til basen



Trykk knappen ned på basen, og vri den med urviserne for å låse den i posisjon. Knappen kan fjernes ved å vri nedre del mot urviserne.

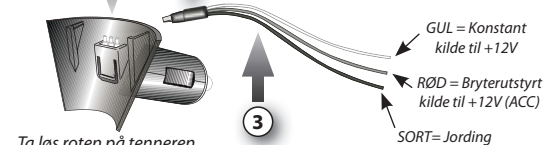
6 Rask bruksanvisning

Tilkopling til sigaretteneren

1 → 2 → 3



Alternativer



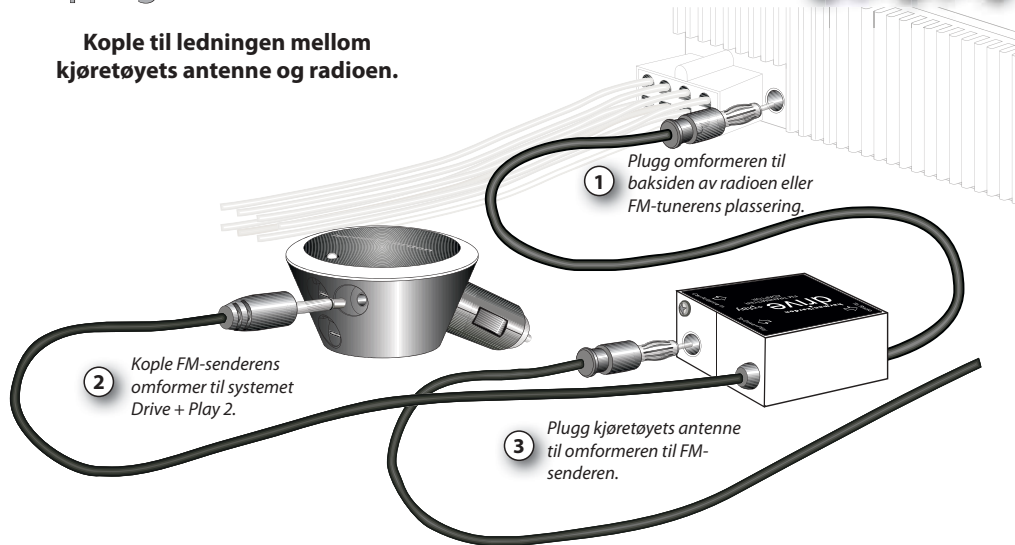
Strømindikator



Koplinger for omformer for FM-sender

1 → 2 → 3

**Kople til ledningen mellom
kjøretøyets antenne og radioen.**



Dersom bilens lydsystem ikke har et tilleggsinntak (aux), og det ikke finnes noen omformer fra andre produsenter, bruk Drive + Play 2 systemets kablede omformer for FM-antenne, for beste lydgjengivelse. Se side 12.

8 Rask bruksanvisning

iPod-spillerfunksjoner

1 → 2 → 3



iPod Tilkoplingsbekreftelse

Når iPod-spilleren er riktig tilkople, vil iPod-ikonet bli vist i over høyre hjørne av displayet. "iPod" vil også komme opp som første menykategori.

iPod ▶

Avspilling av musikk

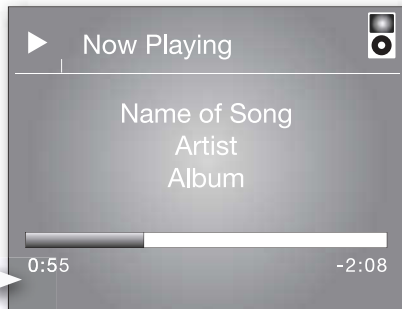
Systemet Drive + Play 2 er utformet for forenklet navigering mellom menyer på iPod player-spilleren. Velg menyheter ved hjelp av rullehjulet (scroll wheel) og trykk på knappen i midten for å gjøre valget.

1 Velg "iPod" fra kildemenyen.



2 Bla gjennom listen og velg sang.

3 Se gjeldende utvalg på skjermen.



Tilkopling av UBS-enheter

1 → 2 → 3

USB Drive tilkoplingsbekreftelse

Systemet Drive + Play 2 er kompatibel med USB flash minneenheter og andre USB-enheter. For en fullstendig liste av kompatible enheter, vennligst se www.driveandplay2.com. Når USB-drive er riktig tilkople, vil USB-ikonet bli synlig i øvre høyre hjørne av displayet. "USB Drive" vil også komme opp som første menykategori.

USB

USB Drive ▶

Avspilling av musikk

Dersom musikkfilene dine inneholder ID3-tags, kan du bla gjennom, akkurat på samme måten som du blar gjennom iPod-spillere (se forrige side). Dersom det ikke finnes ID3-tags i filene, bruk mappestrukturen som beskrives under.

- 1 Velg "USB drive" fra kildemenyen.

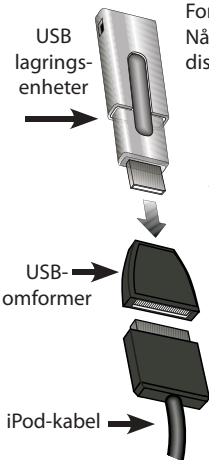
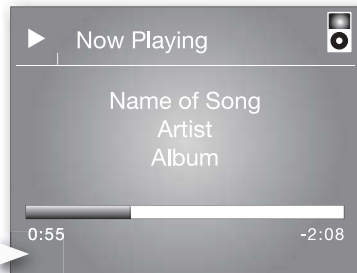
USB Drive ▶

Name of Folder ▶

Name of Song

- 2 Velg sang.

- 3 Se gjeldende utvalg på skjermen.



Konfigurering av lydavspilling

Trådløs FM-sender eller kablet omformer for FM-antenne

Dersom du bruker den innebygde FM-senderen, trenger du ingen annen kabling for lydtilkopling. For å bruke den kablede FM-antennens omformer vil du trenge å kople den til kjøretøyets FM-antenne først, og deretter utføre følgende trinn. Uansett må du aktivere og velge FM-senderfrekvens for å kunne få ut lyd gjennom FM-radioen i bilen. Husk at du kan komme til å måtte prøve flere frekvenser for å oppnå best mulig resultat.

1 Aktiver FM-senderen, og velg forhåndsinnstilt FM-frekvens.

The diagram shows a sequence of three dark grey rectangular buttons with white text and right-pointing arrows: 'Settings', 'System Settings', and 'FM Transmitter'. To the right of the 'FM Transmitter' button is a screenshot of the 'FM Transmitter' settings screen. The screen has a dark background with white text. At the top, it says 'Enable' followed by a radio button that is currently selected (indicated by a white dot) and the word 'Yes'. Below this are three preset options: 'Preset 1 : 88.1', 'Preset 2 : 88.7', and 'Preset 3 : 107.9'. At the bottom of the screen is an 'Add Preset' button.

Once you have selected an FM preset, tune your FM radio to that same station. You should hear audio playback clearly. If that frequency is not playing music clearly, select another preset by locating a frequency on your radio that is only static and save that as a preset. This will offer the clearest path for the Drive + Play 2 system's audio playback.

Linjeutgang lydtilkoplinger

For å bruke lydtilkoplingen Linje-ut, må FM-senderen først deaktiveres ved hjelp av de viste trinnene. Etter det vil du trenge å kople til hovedenhetens AUX-inntak. Mang kjøretøy kan trenge en omformer fra en annen produsent (medfølger ikke) for å gi denne typen forbindelse.

1 Deaktiver FM-senderen

The diagram shows a sequence of three dark grey rectangular buttons with white text and right-pointing arrows: 'Settings', 'System Settings', and 'FM Transmitter'. To the right of the 'FM Transmitter' button is a screenshot of the 'FM Transmitter' settings screen. The screen has a dark background with white text. At the top, it says 'Enable' followed by a radio button that is currently unselected (indicated by an empty circle) and the word 'No'.

Bokstavsøk

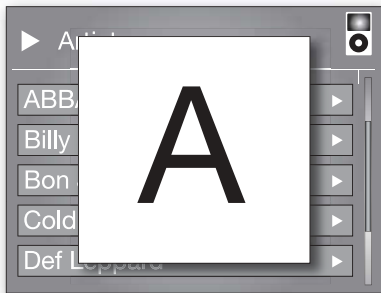
1 → 2 → 3 → 4

Denne funksjonen lar deg raskt bla gjennom **alfabetisk sorterte lister**, som for eksempel Artist, Spillelister, og Sanger, i iPod-spilleren.

- 1 Trykk og hold inne den øverste menyknappen i den alfabetisk ordnede listen.



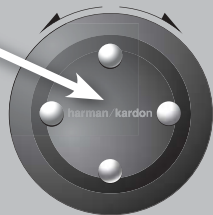
- 2 Stor bokstav vil komme opp på skjermen.



- 3 Vri på ringen for å bla gjennom bokstavene manuelt, eller trykk "Neste" eller "Førige" for å starte automatisk rulling.



- 4 Trykk "Velg" for å gå til første menyenhet som starter med den viste bokstaven.



Automatisk Miks



Drive + Play 2-systemet vil lage kanaler automatisk, og du kan finstille kanalinnholdet under tilbakespilling. Velg **“Mer av denne typen”** for å gi **høyere prioritet** til sanger som ligner på det gjeldende valget. Velg **“Mindre av denne typen”** for å gi lavere prioritet til sanger som ligner på det gjeldende valget. Velg **“Spill noe annet”** for å **gi ny prioritet til valg** som er forskjellig fra den sangen som spilles i øyeblikket.

- ① Velg “iPod” og deretter “Automatisk Miks”.



- ② Bla gjennom listen og velg kanal.



Nå vil iPod-spillere spille denne kanalen.

- ③ Trykk og hold den øverste menyknappen under tilbakespilling av Automatisk Miks for å konfigurere innholdet.



- ④ Konfigurer kanalen.

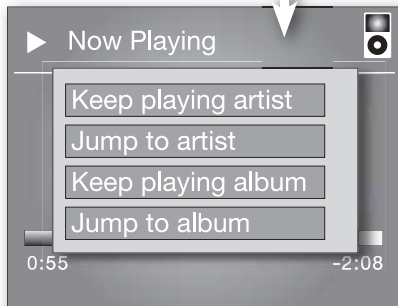


Dette lar deg tilpasse innholdet.

“Fortsett å spille” / “Hopp til” Alternativer

I blandingssmodus, vil denne funksjonen la deg forsette å spille sanger fra denne artisten, uten å gå ut av vinduet “Nå spilles”.

- 1 Trykk og hold inne den øverste menyknappen under avspilling.



Keep playing artist

Denne funksjonen vil fortsette å spille den gjeldende sangen, og deretter spille de gjenværende sangene av den artisten i rekkefølge.

Jump to artist

Denne funksjonen vil stanse spillingen av gjeldende sang og begynne å spille alle sangene av den artisten i rekkefølge.

Keep playing album

Denne funksjonen vil fortsette å spille den gjeldende sangen, og deretter spille de gjenværende sangene fra dette albumet i rekkefølge.

Jump to album

Denne funksjonen vil stanse spillingen av gjeldende sang og begynne å spille alle sangene på albumet i rekkefølge.

Problemløsning

Løs problemer, last ned oppdateringer, og finn mer ut om funksjonen på:

www.driveandplay2.com

For kundestøtte og teknisk hjelp, ring:

516.255.4545 (USA kun)

Overensstemmelseserklæring



vi, Harman Consumer Group, Inc.
2, route de Tours
72500 Château du Loir
FRANCE

erklærer hermed på eget ansvar at produktet som beskrives i nærværende brugsvejledning overholder følgende tekniske standarder:

EN 301 357-1-2

EN 301 489-1/-9

EN 60950-1:2001+A11:2004

IEC 60950-1:2001

Klaus Lebherz
Harman Consumer Group, Inc.
Chateau du Loir, France. 10/07

harman/kardon®

drive + play™ 2

250 Crossways Park Drive, Woodbury, New York 11797 USA

www.harmankardon.com

©2007 Harman International Industries, Incorporated. Alle rettigheter er forbeholdt.
Del nr. 950 - 0189 - 001

H A Harman International Company

Funksjoner, spesifikasjoner og utforming kan endres uten plikt til informasjon om dette. Skjermens bilder kan være noe forskjellig fra det man får på eget produkt.

Harman Kardon er et varemerke som tilhører Harman International Industries, Inc., registrert i USA og/eller andre land.

Drive + Play er et varmerke som tilhører Harman International Industries, Inc. iPod er et varemerke som tilhører Apple Inc., Registrert i USA og andre land.



Please Recycle